

## Verkauf: Harley-Davidson VL 1200 (als Gespann)

Gutachtennummer:	
Versicherungsschein-/Schadenummer:	
Auftrag vom:	23.01.2020
Beauftragung durch:	den Anspruchssteller
Schadentag und Schadenort:	
Besichtigungstag und Besichtigungsort:	nicht bekannt / nicht bekannt
Zweck des Gutachtens:	Haftpflichtschadengutachten
Besichtigtes Fahrzeug:	Harley-Davidson Gespann 1200 VL
Amtl. Kennzeichen:	----
Erstzulassung:	01.03.1931
Kilometerstand:	99999 KM
Fahrzeugident-Nr:	34VFD2980
Reparaturkosten netto:	0,00 €
Wertverbesserung / Abzug NFA netto:	0,00 €
<b>Reparaturkosten inkl. USt:</b>	<b>0,00 €</b>
Der Halter/AST ist vorsteuerabzugsberechtigt:	nein
<b>Der Kaufpreis beträgt.</b>	<b><u>25.500,00 €</u></b>

Hinweise: Die Harley steht seit ca. Ende 1980 kühl und trocken.  
Sie ist bis zum letzten Tag fehlerfrei gelaufen.  
Sie ist dem Lebensalter entsprechend beschädigt (kleine Beulen usw.), Gummiteile, Schalter und Kabel sind porös und spröde.  
Sie wurde teilweise zerlegt um Anbauteile für eine Restauration vorzubereiten. (Lackieren und Verchromen). Leider ist es hierzu nicht mehr gekommen.

Unterlagen wie Brief und Schein sind nicht vorhanden (technische Daten und Beschreibung ja). Das Fahrzeug muss fahrbereit und verkehrstüchtig gemacht werden. Nach einer technischen Abnahme, kann dann ein Kfz - Brief und der Kfz - Schein ausgestellt werden.  
Ein Eigentumsnachweis ist vorhanden.

Es gibt ein Wertgutachten, an dem wir uns orientiert haben.

### **Besichtigung:**

Die Besichtigung wurde am nicht demontierten Fahrzeug durchgeführt. Von nicht geprüften oder nur eingeschränkt prüfbar Bereichen des Fahrzeuges werden keinerlei Eigenschaften zugesichert. Hinsichtlich der Historie und der Originalität wurden Informationsquellen, die bis zur Fertigstellung dieser Bewertung zur Verfügung standen, genutzt und unter Berücksichtigung der Feststellungen am Fahrzeug interpretiert.

### **Fahrzeugpapier / Wartungsheft:**

Die Bordmappe für das Fahrzeug ist nicht vorhanden.

Wartungseinträge sind wie häufig bei amerikanischen Fahrzeugen nicht enthalten.

### **Fahrzeughistorie:**

Zum Fahrzeug liegen die seinerzeit mit ausgelieferten originalen Fahrzeugpapiere nicht vor.

### **Sonderausstattung / Zusatzausstattung:**

Gespann / Seitenwagen Persenning / Spritzschutz mit Scheibe für Seitenwagen Hecksitz/Soziussitz zusätzlich Corbin-Tacho / Kilometerzähler

### **Fahrzeugbeschreibung außen:**

#### Karosserie:

Die Karosserie des beschriebenen Fahrzeuges befindet sich dem Alter und der Standzeit entsprechend in einem authentischen Zustand ohne wesentliche Mängel.

#### Fahrzeuglackierung:

Die Lackierung war optisch in einem ordentlichen Zustand. Kleinere Mängel trübten den Gesamteindruck unwesentlich. Von einem bestehenden Originallack wird ausgegangen

#### Beleuchtung:

Die Lichttechnische Einrichtung hatte folgende altersbedingte Mängel: - fehlende Lichtscheibe am Seitenwagen - Lichtscheibe am linken Rücklicht defekt

#### Funktion der Ausstattung:

Die Funktion der Elektrik sowie deren Anbauteile konnte nicht geprüft werden.

#### Instrumente:

Der Tacho war funktionslos und die Glasscheibe beschädigt.

#### Sitze:

Die Sitze wurden überarbeitet und neu mit Leder bezogen.

Die Lederbezüge zeigten normale Gebrauchsspuren entsprechend dem Alter des Fahrzeuges.

### **Fahrzeugtechnik:**

Der Motor zeigte geringe Ölundichtigkeiten. Darüber hinaus waren äußerlich keine Auffälligkeiten erkennbar. Die Zustandseinstufung erfolgt nach äußerlicher Inaugenscheinnahme ohne detaillierte technische Untersuchung des Motors (Endoskopie). Demontierte Motoranbauteile lagen zur Ansicht vor. Über die Vollständigkeit der Bauteile können wir keine Angaben machen.

#### Getriebe:

Das Getriebe war leicht ölfleucht. Betätigungsteile waren demontiert, konnten aber zur Besichtigung eingesehen werden. Darüber hinaus gehende Erkenntnisse waren im Rahmen der Besichtigung nicht möglich.

#### Vorderachse:

Die Komponenten der Vorderradführung waren äußerlich ohne Befund.

#### Fahrwerk:

Am Fahrwerk wurden keine Auffälligkeiten festgestellt.

Reifen:

Die Bereifung ist überaltert und sollte erneuert werden.

Probefahrt / Laufkultur Motor:

Es wurde kein Probelauf des Motors durchgeführt.

Gesamtzustand:

Das Fahrzeug befindet sich in einem verbrauchten Zustand mit diversen Mängeln und Gebrauchsspuren. Es ist der Zustandskategorie 4 einzuordnen.

Erforderliche Instandsetzungen:

- Revision der Motor-/Getriebeeinheit
  - Instandsetzung/Ersatz der Fahrzeugelektrik
  - Überprüfung der fahrtechnischen Bauteile auf Funktionstüchtigkeit
  - Korrosionsprüfung und deren Beseitigung an den Kraftstoff-führenden Bauteilen -
- Wiederherstellung der Fahrtüchtigkeit gemäß § 19StVzO, § 23StVzO



















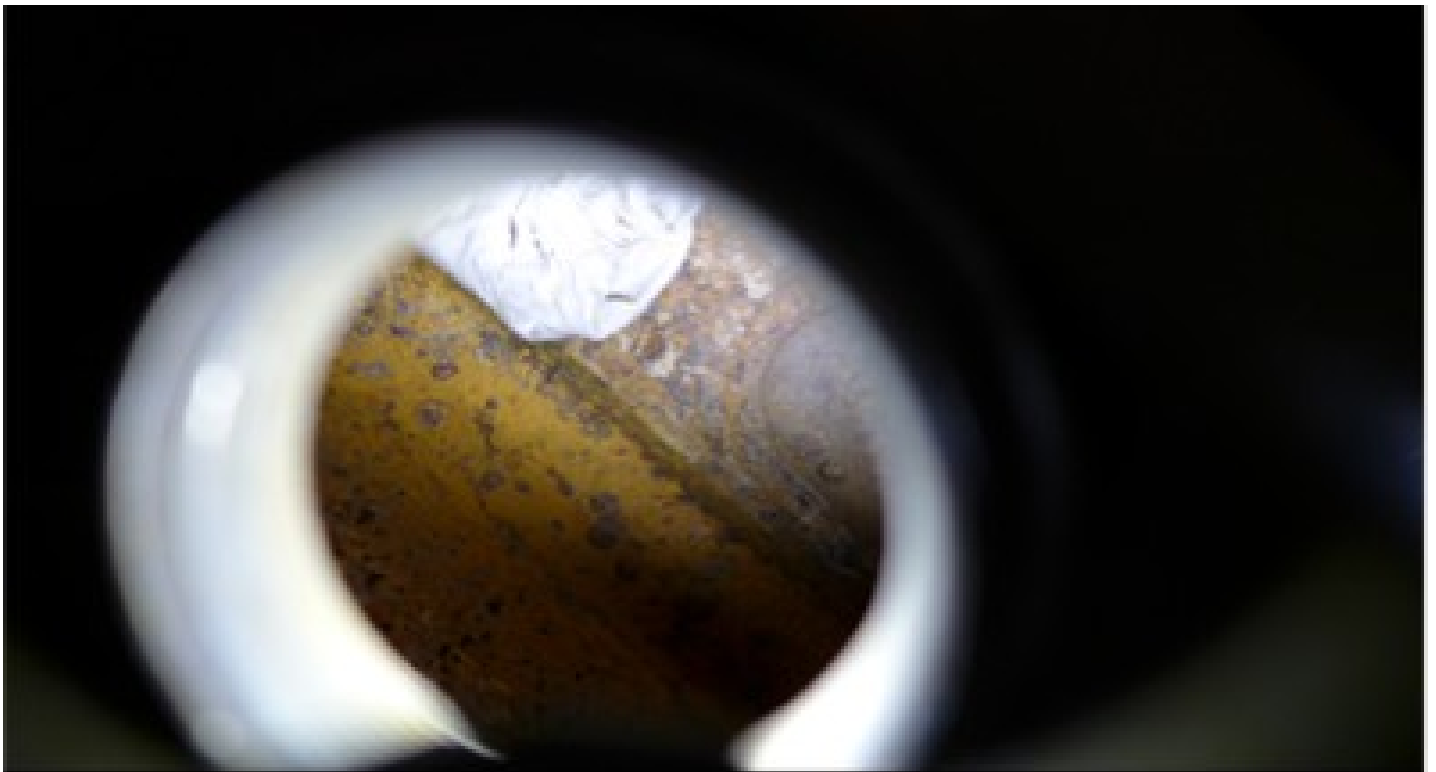
teil-zerlegter Zustand





Kraftstofftank-oberhalb links





Korrosionbildung-Kraftstofftank



teil-zerlegter Zustand









